

Bezeichnung

**Drosselrückschlagventil SAE 3/4"**

Ident Nr. / parts No.

446.063.210.9



Designation

**Throttle Check-Valve SAE 3/4"**

Zusatzbezeichnung

**einstellbare Drossel**

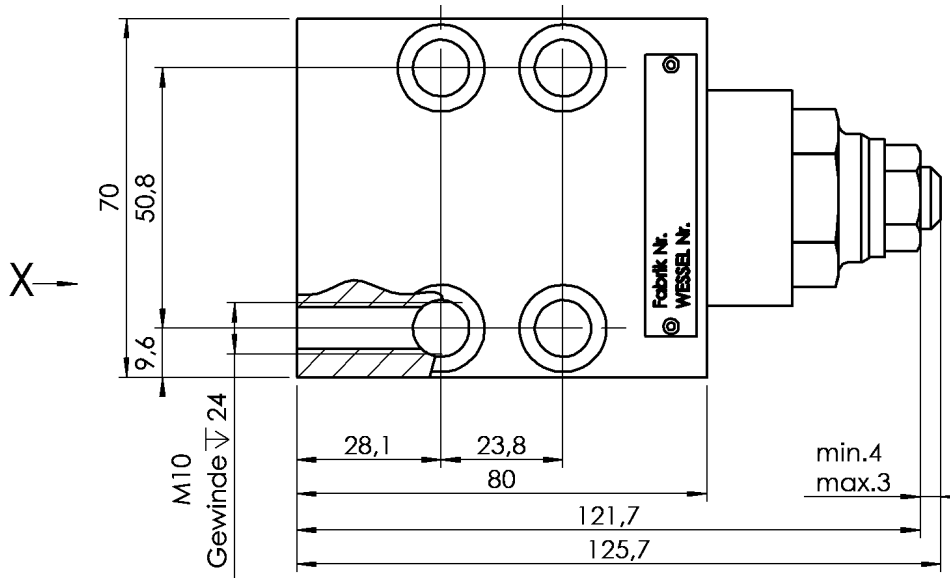
Additional Designation

**resister adjustable**

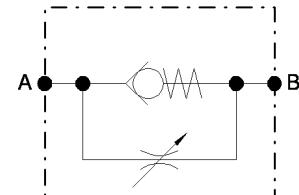
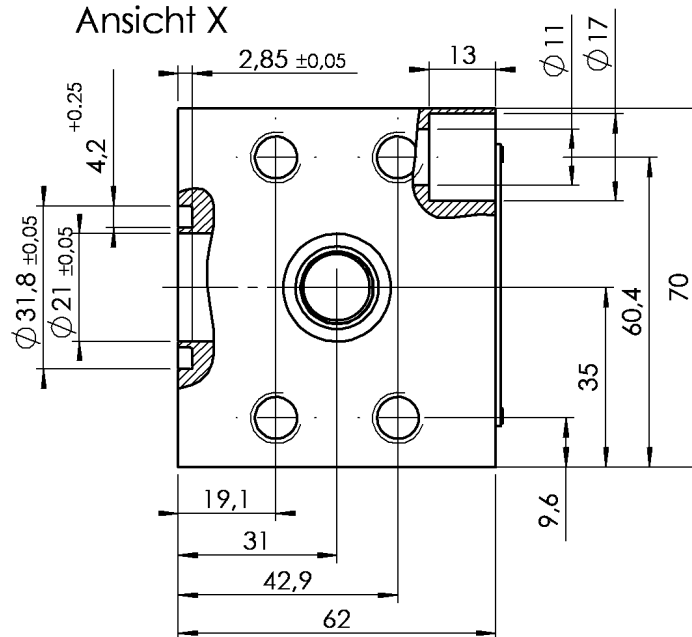
$Q_{max} = 250 \text{ l/min (66 usgal/min)}$

$P_{max} = 420 \text{ (6000 psi)}$

U =



Ansicht X



Anschluß / Port	A, B					
Größe / Size	SAE 3/4"					
Erstellt / Designer	Datum / Date	Änderungen vorbehalten / subject to modifications				Seite / page
Granetzki	10.10.02					1/2

Bezeichnung

**Drosselrückschlagventil SAE 3/4"**

Ident Nr. / parts No.

**446.063.210.9**



Designation

**Throttle Check-Valve SAE 3/4"**

Zusatzbezeichnung

**einstellbare Drossel**

Additional Designation

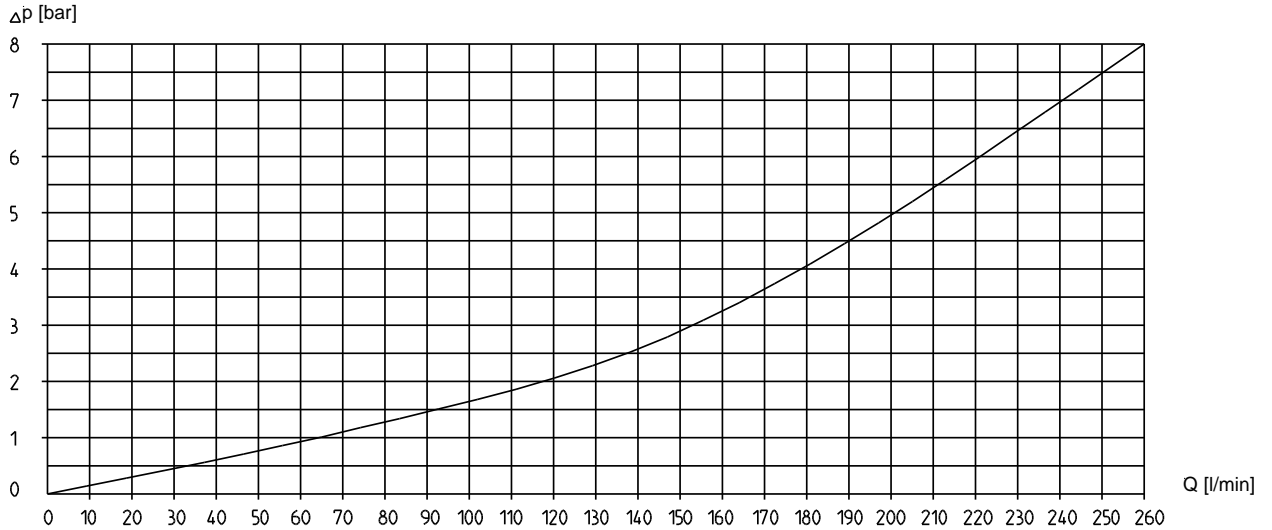
**resister adjustable**

$Q_{max} = 250 \text{ l/min (66 usgal/min)}$

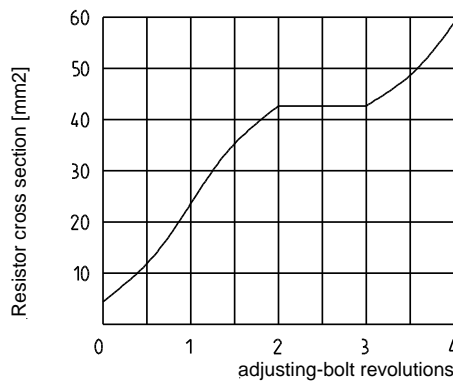
$P_{max} = 420 \text{ (6000 psi)}$

$U =$

Druckverlust / Pressure-Loss



Drosselquerschnitt in Abhängigkeit der Spindelumdrehungen  
Resistor cross section as function of the adjusting-bolt revolutions



Anschluß / Port	A, B					
Größe / Size	SAE 3/4"					
Erstellt / Designer	Datum / Date	Änderungen vorbehalten / subject to modifications				Seite / page
Granetzki	10.10.02					2/2