

# Lasthalte-/Senkbremssperrventile Typ VAL

Lasten sicher halten und kontrolliert absenken

Ventile vom Typ VAL verhindern das Voreilen von Zylindern oder Motore aufgrund äußerer Lasten. Sie sperren den Anschluss, auf den der Lastdruck wirkt, leckölfrei ab. Erst wenn durch den Zulaufdruck zur Gegenseite von Zylinder oder Motor eine Bewegung eingeleitet werden soll, wird das Ventil durch diesen als Vorsteuerdsignal wirkenden Druck geöffnet und die Last kontrolliert gesenkt. Neben der Lasthalte- und Senkfunktion beinhalten die Ventile eine verlustarme Zulaufückschlagventilfunktion und eine Druckbegrenzungsventilfunktion.

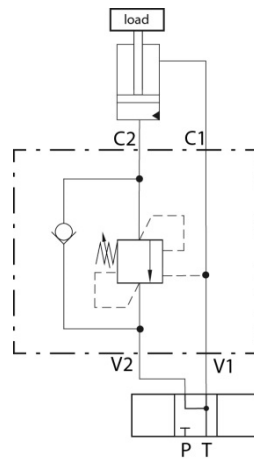
Sie werden idealerweise direkt auf dem Verbraucher oder möglichst nah an diesem montiert.



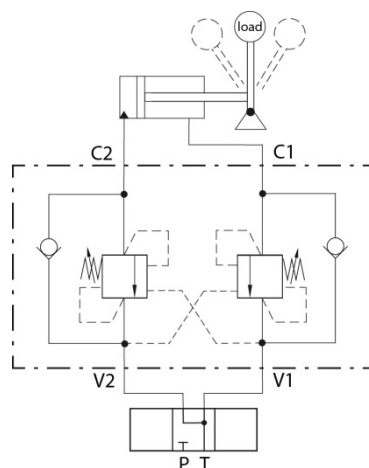
## Hauptfunktionen

- Leckölfrei Halten
- Kontrolliertes Senken der Last
- minimale Strömungsverluste

Einfach-Gehäuse: Lasthaltung einer Bewegungsrichtung



Doppel-Gehäuse: Lasthaltung beider Bewegungsrichtungen



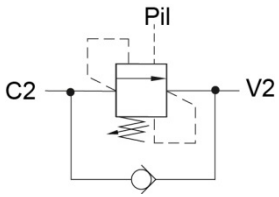
## Typische Anwendungen

- Ladekrane
- Hebebühnen
- Baumaschinen
- Forstmaschinen
- agrartechnische Maschinen
- ....

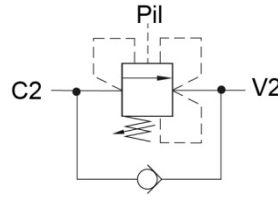
### Beispiele

Betriebsdruck	350 bar
VAL-SNS79	40 l/min
VAL-SNS31	90 l/min
VAL-SNS34	150 l/min

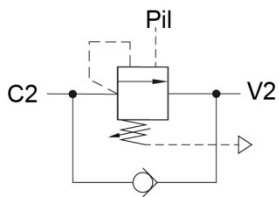
### Funktionsvarianten



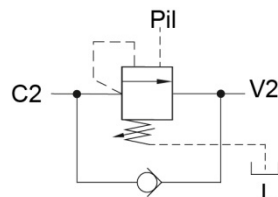
Typ VAL-SNS  
Standard:  
Der Federraum ist zum Anschluss V2 entlastet. Öffnungspunkt des DBV erhöht sich um Rücklaufdrücke



Typ VAL-SCS  
Kompensiert:  
Öffnungspunkt des DBV bleibt unabhängig vom Rücklaufdruck, aber der Öffnungspunkt des Senkbremsventils erhöht sich entsprechend

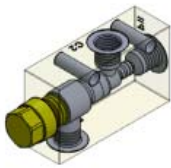


Typ VAL-SVS  
Umgebungsdruckkompensiert:  
Öffnungspunkt des DBV und auch des Senkbremsventils bleiben unabhängig vom Rücklaufdruck

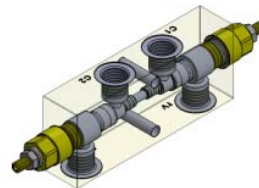


Typ VAL-SDS  
Komplett kompensiert:  
Durch Verbindung des Feder-raumes mit Lecköl, bleiben der Öffnungspunkt des DBV und auch des Senkbrems-ventils unabhängig vom Rücklaufdruck

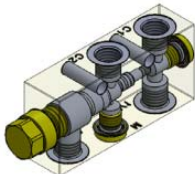
### Gehäusevarianten



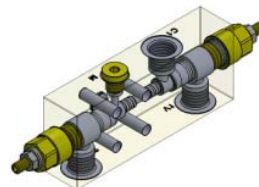
Komplett  
Rohrleitungseinbau extern  
pilotiert



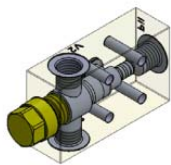
Komplett  
Rohrleitungseinbau



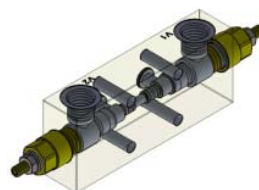
Komplett  
Rohrleitungseinbau intern  
pilotiert



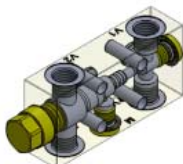
1 Flanschanschluss  
für Zylinder



1 Flanschanschluß  
für Zylinder



2 Flanschanschlüsse  
für Zylinder



2 Flanschanschlüsse  
für Zylinder