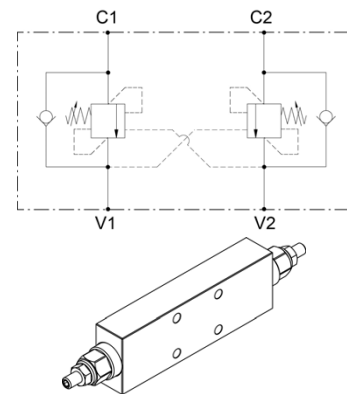


### Technische Daten

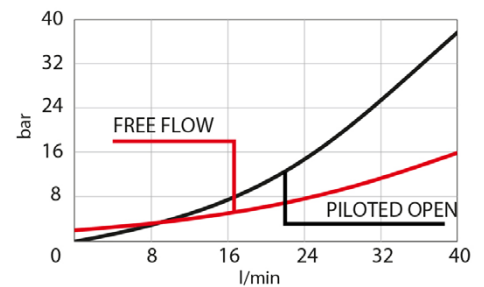
Gehäusematerial	Stahl verzinkt
max. Volumenstrom	40 lpm (10 gpm)
Anschlüsse	V1,V2: G1/4 - C1,C2:Ø7
max. Betriebsdruck	350 bar (5000 psi)
Aufsteuerverhältnis	4:1
max. Druck	420 bar (6100 psi)
minimale Druckeinstellung	60 bar (870 psi)
Druckventileinstellung	bei Tropfbeginn des Ventiles(4 ml/min)
max. Leckage nach Schließen	5 Tropfen/Minute
Öffnungscharakteristik	Standard
Schließdruck	>80%
Empfehlung für max. Betriebsdruck	330 bar (4800 psi)
Gewicht	0,6 kg
Oberflächenschutz	Verzinkung mit Passivierung
Temperaturbereich	-30 bis 100°C (-22 bis 212°F) mit NBR Dichtung
Flüssigkeiten	Mineralische oder synthetische mit Gleiteigenschaften bei Viskositäten 10 bis 500 mm/s (cSt)
Filtrierung	Nennwert max. 10µm (NAS 8) / ISO 4406 19/17/14



### Eigenschaften

- G1/4
- veränderbare Einstellung
- geringe Verluste
- leckölfrei

- Der Rücklaufdruck an Anschluß 2 addiert sich zum eingestellten Druckventilöffnungswert mit dem Faktor 1 plus Aufsteuerverhältnis.
- Der Öffnungspunkt sollte so eingestellt sein, dass der max. Betriebsdruck mit mindestens Faktor 1,3 berücksichtigt ist.
- Der angegebene Schließwert bezieht sich auf die maximale Druckeinstellung.
- Für eine voreingestellte fixe Druckeinstellung oder für Einstellungen zwischen 360 und 420 bar bitte Rücksprache halten.
- Bei Wunsch nach besonderen Anschlüssen bitte Rücksprache halten.



### Typenschlüssel

V | A | L | - | S | N | D | 7 | 9 | 2 | 0 | 4 | G | 1 | 4 | - |   | - | 0 | 0 | 0 |

**Veränderbare Einstellung**  
Spring M = 60 - 210bar  
Standard Einstellung 200 bar  
Spring D = 110 - 350bar  
Standard Einstellung 350bar

**Abmessungen**

Druckerhöhung pro Umdrehung	Feder M: 103 bar/Umdrehung Feder D: 171,5 bar/ Umdrehung
Innensechskant Einstellschraube	4
Schlüsselweite Kontermutter	13
Anzugsmoment Kontermutter	12-15 Nm (9-11 lbf ft)

G1/4

