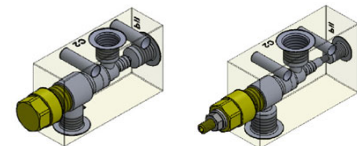
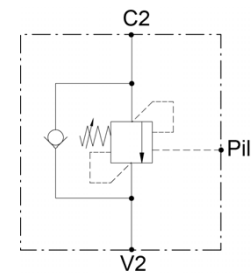




Technische Daten

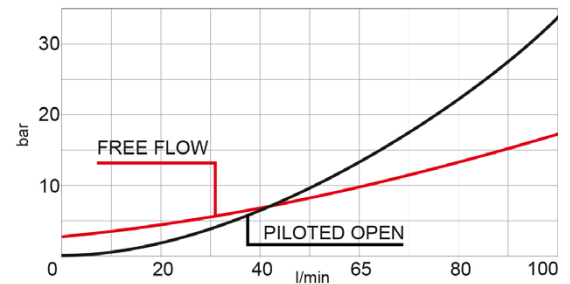
Gehäusematerial	Stahl verzinkt
max. Volumenstrom	90 lpm (24 gpm)
Anschlüsse	V2, C2: G1/2 - Pil: G1/4 oder V2, C2, Pil: G 3/8
max. Betriebsdruck	350 bar (5000 psi)
Aufsteuerverhältnis	2:1 - 4:1 - 7:1 - 11:1
max. Druck	420 bar (6100 psi)
minimale Druckeinstellung	60 bar (870 psi) : 2:1 - 4:1 100 bar (1450 psi): 7:1 - 11:1
Druckventileinstellung	bei Tropfbeginn des Ventiles(4 ml/min)
max. Leckage nach Schließen	5 Tropfen/Minute
Öffnungscharakteristik	Standard
Schließdruck	>80%
Empfehlung für max. Betriebsdruck	330 bar (4800 psi)
Gewicht	1,15 kg (G1/2), 1,8 kg (G3/8)
Oberflächenschutz	Verzinkung mit Passivierung
Temperaturbereich	-30 bis 100°C (-22 bis 212°F) mit NBR Dichtung
Flüssigkeiten	Mineralische oder synthetische mit Gleiteigenschaften bei Viskositäten 10 bis 500 mm/s (cSt)
Filtrierung	Nennwert max. 10µm (NAS 8) / ISO 4406 19/17/14



Eigenschaften

- feste oder veränderbare Einstellung
- G1/2 oder G3/8
- verschiedene Aufsteuerverhältnisse
- geringe Verluste
- leckölfrei

- Der Rücklaufdruck an Anschluß 2 addiert sich zum eingestellten Druckventilöffnungswert mit dem Faktor 1 plus Aufsteuerverhältnis.
- Der Öffnungspunkt sollte so eingestellt sein, dass der max. Betriebsdruck mit mindestens Faktor 1,3 berücksichtigt ist.
- Der angegebene Schließwert bezieht sich auf die maximale Druckeinstellung.
- Für eine voreingestellte fixe Druckeinstellung oder für Einstellungen zwischen 360 und 420 bar bitte Rücksprache halten.
- Bei Wunsch nach besonderen Anschlüssen bitte Rücksprache halten.



Typenschlüssel

V A L - S N S 3 1 P - [] - G [] - [] - 0 0 0

Aufsteuerverhältnis
02 = 2:1
04 = 4:1
07 = 7:1
11 = 11:1

Anschlußgröße
G12 = G1/2
G38 = G3/8

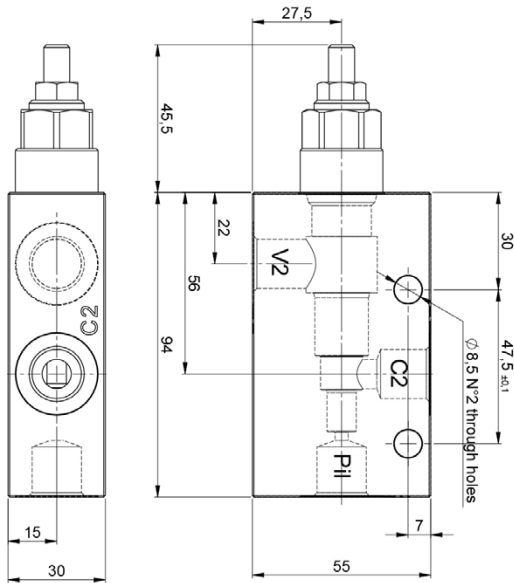
Feste Einstellung
Feder I = 60 - 210bar
Standard Einstellung 200 bar
Feder H = 210 - 360bar
Standard Einstellung 350bar

Veränderbare Einstellung
Feder M = 60 - 210bar
Standard Einstellung 200 bar
Feder D = 210 - 360bar
Standard Einstellung 350bar

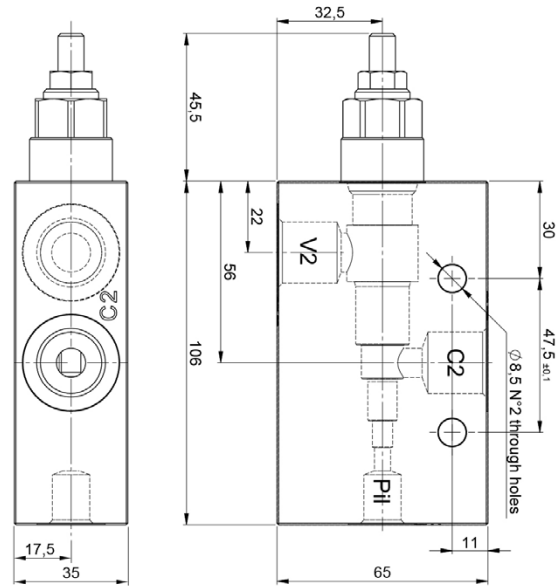
Abmessungen

Druckerhöhung pro Umdrehung	2:1 - 4:1 Feder M: 61,5 bar/ Umdrehung Feder D: 137 bar/ Umdrehung	7:1 Feder M: 105 bar/ Umdrehung Feder D: 234 bar/ Umdrehung	11:1 Feder M: 159 bar/ Umdrehung Feder D: 355 bar/ Umdrehung
Innensechskant Einstellschraube	4		
Schlüsselweite Kontermutter	13		
Anzugsmoment Kontermutter	12-15 Nm (9-11 lbf ft)		

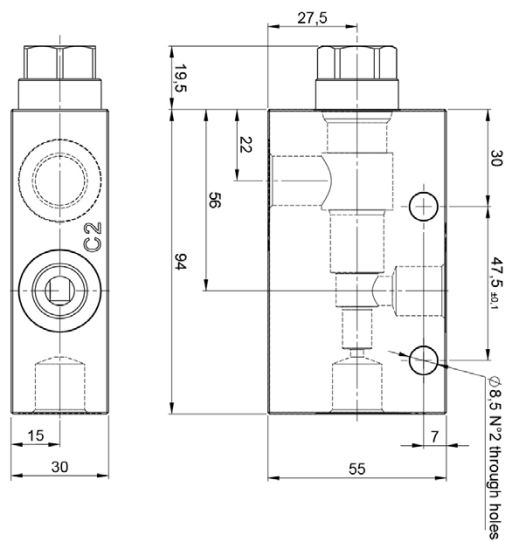
G3/8: veränderbare Einstellung



G1/2: veränderbare Einstellung



G3/8: feste Einstellung



G1/2: feste Einstellung

