

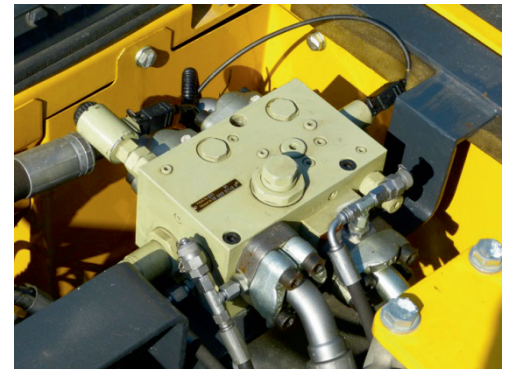
Nachrüstung von Anbauwerkzeugen mit Schnellwechslern: Eine einfache Komplettlösung für den sicheren Betrieb

TOP-Valve - Tool Operation and Protection

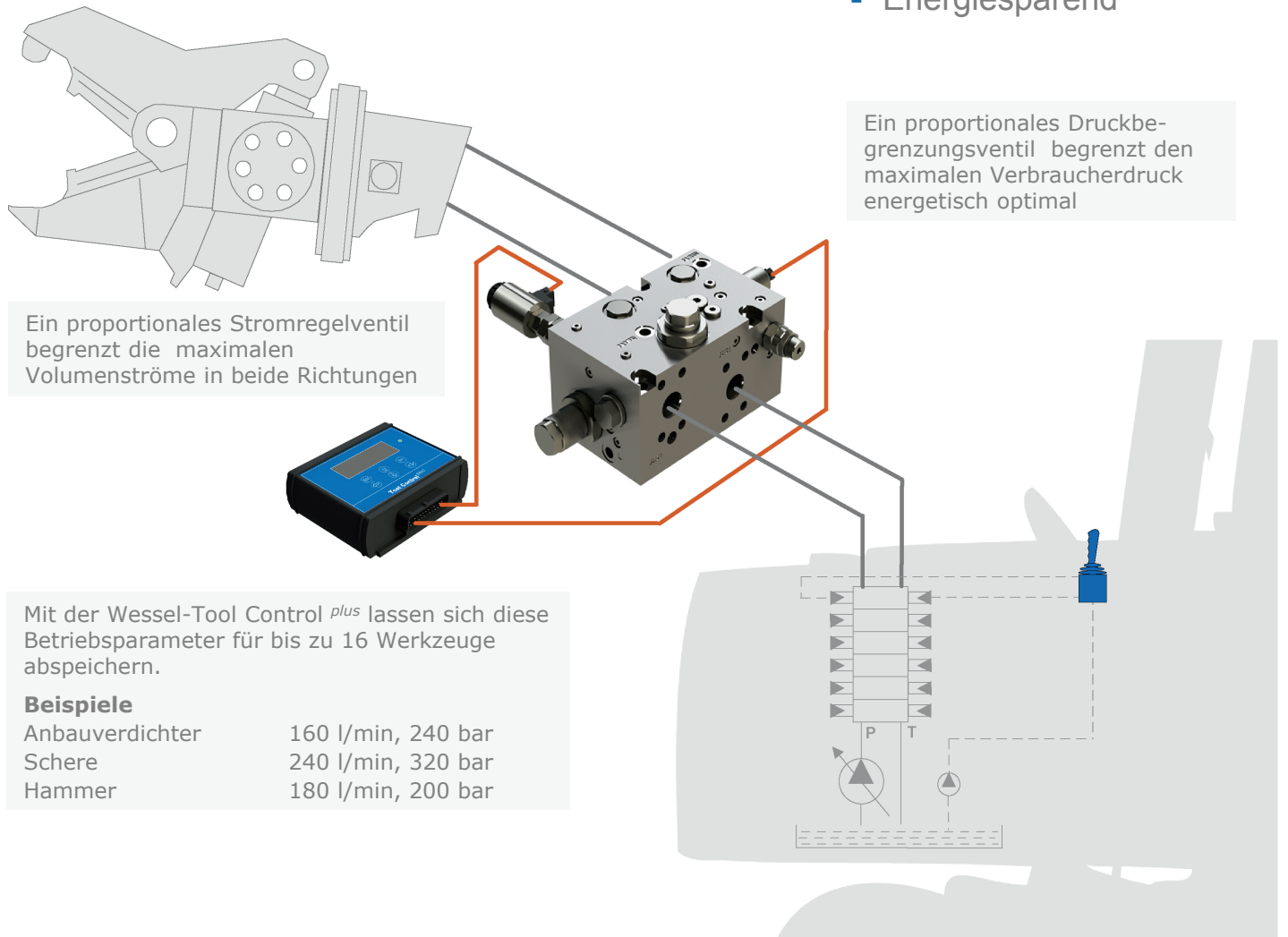
Maximum 400 lpm, 400 bar

Die meisten Bagger verfügen über eine „freie“ Sektion oder eine „Werkzeugsektion“, an der Anbaugeräte/hydraulische Werkzeuge betrieben werden können. Diese haben ganz unterschiedliche Anforderungen für den maximalen Druck und den maximalen Volumenstrom.

Mit dem Top-Ventil lassen sich diese Obergrenzen elektrisch-proportional einstellen. Mit der Wessel-Tool-Control *plus* können die notwendigen Stromwertepaare abgespeichert und passend zum gekoppeltem Werkzeug wieder abgerufen werden.



- einfach nachrüstbar
- für jedes Hydrauliksystem
- Energiesparend



Einfache Installation

Zwischen Hauptsteuerung und Werkzeug, dort wo Platz ist:

- Im Bagger oder
- Auf dem Ausleger

Die Installation ist einfach und völlig **unabhängig vom Bagger-system**.

Das Werkzeug kann auch weiterhin über den Standardjoystick betrieben werden.

Technische Daten

- Maximaler Betriebsdruck 400 bar
- Maximaler Volumenstrom 400 l/min
- Anschlussgröße SAE 1"
- Versorgungsspannung 12VDC oder 24VDC

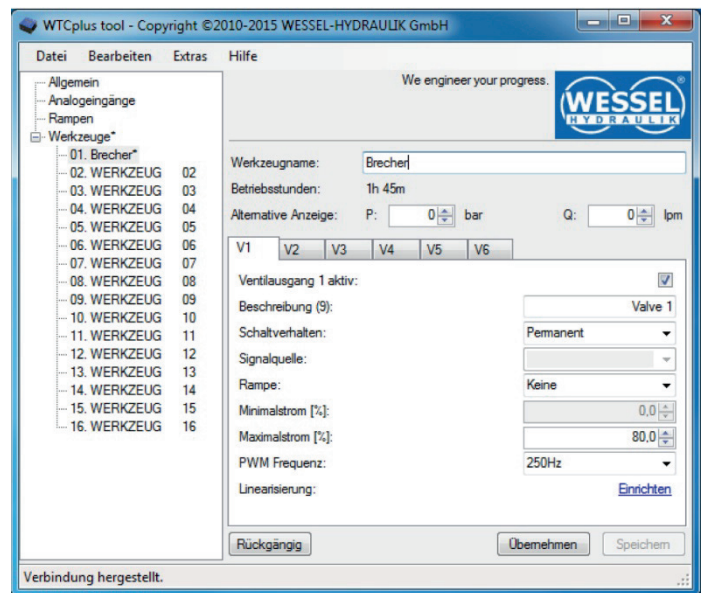


Mehr Leistung

Einige Werkzeuge haben bereits einen Stromregler implementiert. Im Regelfall ist dies ein energetisch ungünstiger 2-Wegestromregler, der den Zulaufdruck auf den Maximaldruck anstaut und damit die Pumpe bereits in die Leistungsregelung drückt. Im TOP-Valve ist ein 3-Wegestromregler verbaut, der nur den Druck zulässt, der auch vom Werkzeug benötigt wird.

Einfache Programmierung

- Direkt an der Wessel-Tool-Control *plus* oder
- Über ein PC-Programm



Erweiterungsmöglichkeiten

Neben der Steuerung des TOP-Ventiles lässt sich z.B. ein Freischaltventil als direkter Bypass zum Tank schalten, um Rücklaufdrücke auf ein Minimum zu reduzieren.

Bestellinformation

FC2-TOP - Stromregelventil SAE 1"
CTR-TC - WESSEL Tool Control *plus*

TN: 437.363.600.9
TN: 000.310.007.9

WESSEL-HYDRAULIK GmbH

Liebigstraße 8
26389 Wilhelmshaven Germany
Telefon +49 4421 9911-0
Telefax +49 4421 9911-29
info@wessel-hydraulik.de