

1 Produktbeschreibung

Das Druckventil ist als Einschraubventil (Cartridgeventil) aufgebaut. Es handelt sich um ein direktgesteuertes Ventil für Volumenströme bis ca. 10l/min, das manuell eingestellt werden kann. Die Einstellschraube kann durch eine Abdeckkappe geschützt werden. Die Bauteile sind robust ausgelegt, das Ventil ist bis 500 bar belastbar und wird voreingestellt geliefert.

Das Druckventil wird u.a. zur Absicherung großvolumiger Hubzylinder in Autokranen eingesetzt. Hier soll es einen unzulässigen Druckanstieg, verursacht durch die Erwärmung des Öles bestehenden, nicht bewegten Zylindern, verhindern (Sonnenscheinventil).

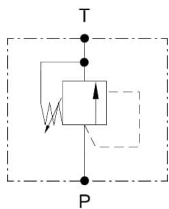


Eigenschaften

- Einschraubpatrone
- Kleiner Einbauraum
- Robuster Aufbau
- Stufenbohrung (entspricht Bucher UVP-4)
- Sitzventilausführung, leckölfrei

2 Technische Daten

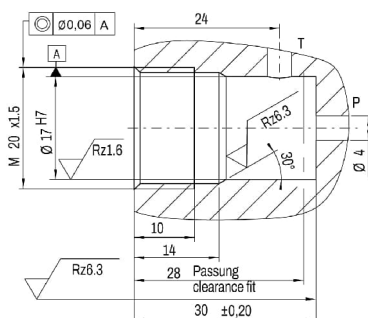
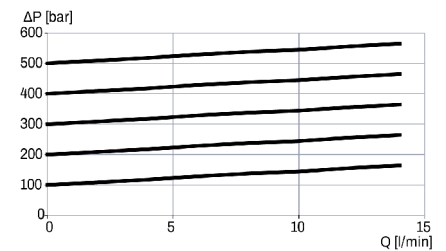
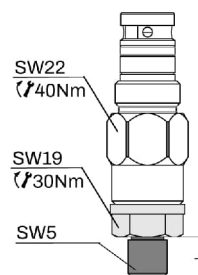
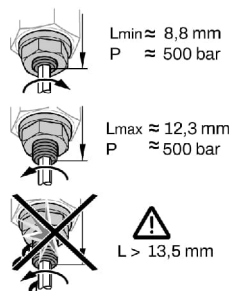
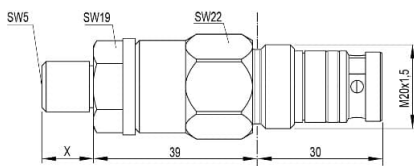
Kriterium	Einheit	Wert
Einbaulage		Beliebig
Gewicht	kg	0,1
Oberflächenschutz		verzinkt
Maximaler Eingangsdruck (P)	bar	550
Einstellbarer Druck	bar	100 - 500
Maximal Tankdruck (T)	bar	8
Maximaler Eingangsvolumen-	l/min	10
Druckflüssigkeit		Mineralöl (HL, HLP) nach DIN 51524 (andere Flüssigkeiten auf Anfrage)
Druckflüssigkeitstemperaturbe-	°C	-25 bis +80
Umgebungstemperatur	°C	< +50
Viskositätsbereich	mm ² /s	2,8 - 500
Verschmutzungsgrad		Filterung nach NAS 1638, Klasse 9 mit Mindestrückhalterate $\beta_{10} \geq 75$



P - abzusichernder Anschluß
T - Tank

Betätigung

Das Ventil kann über eine Verstellechraube eingestellt werden. Dazu ist die Schutzkappe abzuziehen und die Kontermutter zu lösen.



Stufenbohrung (entspricht Bucher UVP-4)

Das vorgesteuerte Druckbegrenzungsventil ist ein Cartridgebauteil und wird in eine Stufenbohrung entsprechend nebenstehender Zeichnung eingeschraubt.

Bestellinformationen

PRV 00	DSU 01	CA 02	10 03	500 04	 05	239 06	N 07
-----------	-----------	----------	----------	-----------	----------------	-----------	---------

00	Produktgruppe	Druckbegrenzungsventile	PRV
01	Bauform	manuell einstellbar	DSU
02	Anschluss / Gehäuse	Cartridgeventil	CA
03	Eingangsvolumenstrom Qmax	10 l/min	10
04	Zulässiger Maximaldruck Pmax	500 bar	500
05	Betätigung	Manuell einstellbar 100-500bar	MAN100
06	Stufenbohrung	WESSEL-Patrone 8.00239 (Stufenbohrung)	239
07	Dichtung	NBR, Temperaturbereich -25°C bis +80°C	N

Bezeichnung	Typenschlüssel	Ident Nr.
PRV-DSU-CA-10LPM-500BAR-MAN230BAR-239-NBR	PRV-DSU-CA-10-500-MAN230-239-N	412.072.451.9
PRV-DSU-CA-10LPM-500BAR-MAN235BAR-239-NBR	PRV-DSU-CA-10-500-MAN235-239-N	412.072.430.9
PRV-DSU-CA-10LPM-500BAR-MAN290BAR-239-NBR	PRV-DSU-CA-10-500-MAN290-239-N	412.072.433.9
PRV-DSU-CA-10LPM-500BAR-MAN340BAR-239-NBR	PRV-DSU-CA-10-500-MAN340-239-N	412.072.431.9
PRV-DSU-CA-10LPM-500BAR-MAN420BAR-239-NBR	PRV-DSU-CA-10-500-MAN420-239-N	412.072.432.9

Verschiedene Konfigurationen sind aus technischen Gründen leider nicht realisierbar. Bitte lassen Sie sich bei Fragen hierzu von uns beraten.

3 Installation

Allgemeine Hinweise

- Installations- und Sicherheitshinweise des Maschinenherstellers beachten
- Es dürfen nur technisch zulässige Veränderungen an der Maschine vorgenommen werden.
- Der Anwender hat sicherzustellen, dass das Gerät für seine Verwendung geeignet ist
- Verwendung ausschließlich für den vom Hersteller vorgesehenen Verwendungszweck
- Vor der Montage / Demontage muss das Hydrauliksystem drucklos gemacht werden
- Darf nur von Fachpersonal eingestellt werden
- Darf nur mit Genehmigung des Herstellers geöffnet werden, ansonsten erlischt der Gewährleistungsanspruch
- Beiliegender Anschlussvorschlag ist ohne Gewähr. Die Funktionsweise und die technischen Details der Maschine müssen geprüft werden.

Montage - Bauraum

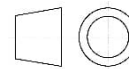
- Anschlussbezeichnungen beachten.
- Dichtungen und Flanschfläche nicht beschädigen.
- Hydrauliksystem muss entlüftet sein
- Auf ausreichenden Freiraum für Einstell- und Montagearbeiten achten

Achtung: Anzugsmomente sind einzuhalten. Drehmomentschlüssel erforderlich. Im Gegenstück muss die ausreichende Einschraubtiefe gewährleistet sein.

4 Hinweise, Normen und Sicherheitsanforderungen

Allgemeine Hinweise

- Die Ansichten in Zeichnungen werden nach der europäischen Variante der Normalprojektion dargestellt
- Als Dezimaltrenner in Zeichnungen wird das Komma (,) verwendet
- Alle Maße sind in mm angegeben



Normen

Aufgrund der Oberflächentemperaturen an der Rohrbruchsicherung sind folgende Normen zu beachten:

- EN 563, Temperaturen an berührbaren Oberflächen.

5 Zubehör

- Sicherungskappe: 275.066.000.6