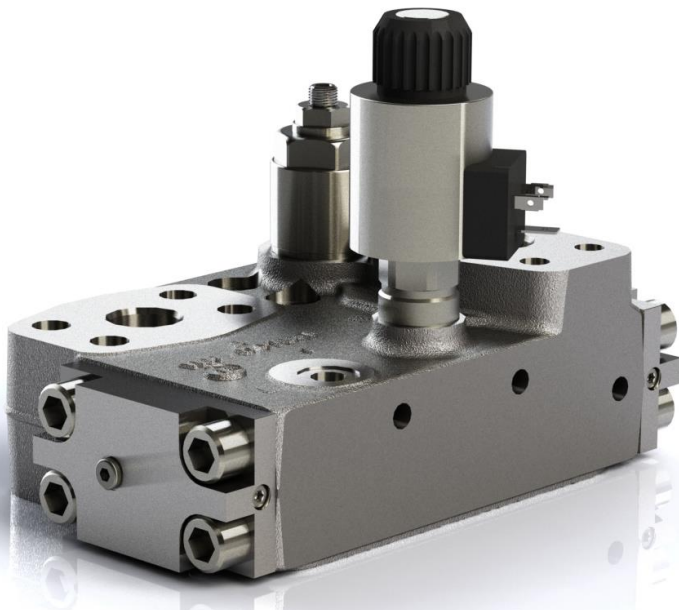
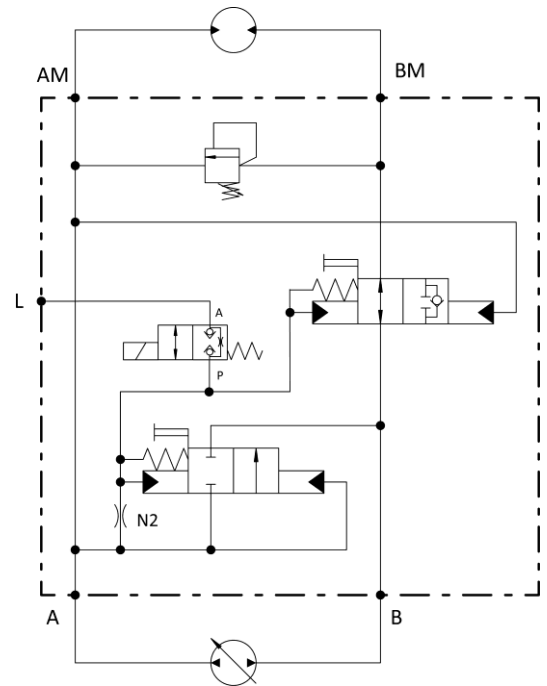


QSV-2N - Quick Stop Valve

- Flanschbar auf Motor
- Elektrische Betätigung durch Signalgeber



Schema



Produktbeschreibung

Das Schnellstopventil dient dazu, gesteuert von einem elektronischen Signal, einen Hydraulikmotor in kürzester Zeit zum Stillstand zu bringen.

Anwendungsbeispiel

Es kann überall dort eingesetzt werden, wo es auf extrem kurze Reaktionszeiten beim Stoppen eines Hydraulikmotors ankommt. Ein Einsatzgebiet ist die Verwendung in Feldhäckslern, bei denen die Einzugswalzen für das Häckselgut abrupt angehalten werden müssen, wenn metallische Gegenstände in den Einzug kommen. Das Schnellstopventil wird direkt auf den Motor geflanscht.

Technische Daten

Einbaulage	Beliebig
Gewicht	13,1 kg
Maximaler Betriebsdruck	420 bar
Maximaler Volumenstrom	300 l/min
Anschluss A, B, AM, BM	SAE 1" – 6000 psi
Anschluss L	G ¼ ISO 1179-1

