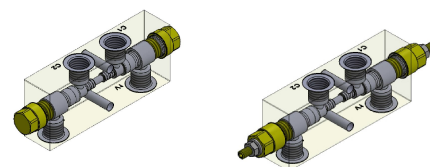
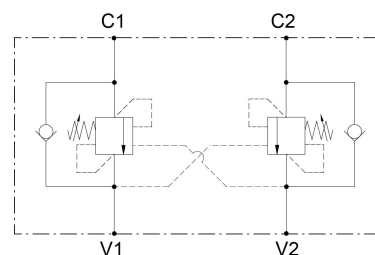




1 Technische Daten

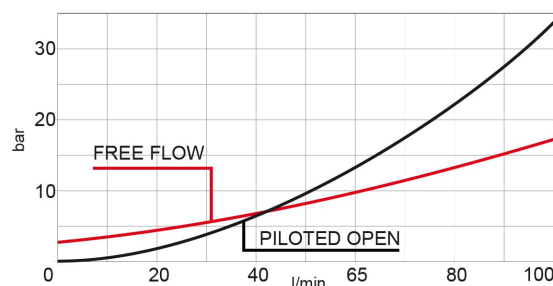
Gehäusematerial	Stahl verzinkt
max. Volumenstrom	90 lpm (24 gpm)
Anschlüsse	V1, V2, C1, C2: G1/2 oder V1, V2, C1, C2: G 3/8
max. Betriebsdruck	350 bar (5000 psi)
Aufsteuerverhältnis	2:1 - 4:1 - 7:1 - 11:1
max. Druck	420 bar (6100 psi)
minimale Druckeinstellung	60 bar (870 psi) : 2:1 - 4:1 100 bar (1450 psi): 7:1 - 11:1
Druckventileinstellung	bei Tropfbeginn des Ventiles(4 ml/min)
max. Leckage nach Schließen	5 Tropfen/Minute
Öffnungscharakteristik	Standard
Schließdruck	>80%
Empfehlung für max. Betriebsdruck	330 bar (4800 psi)
Gewicht	2,7 kg (G1/2), 2 kg (G3/8)
Oberflächenschutz	Verzinkung mit Passivierung
Temperaturbereich	-30 bis 100°C (-22 bis 212°F) mit NBR Dichtung
Flüssigkeiten	Mineralische oder synthetische mit Gleiteigenschaften bei Viskositäten 10 bis 500 mm/s (cSt)
Filterierung	Nennwert max. 10µm (NAS 8) / ISO 4406 19/17/14



Eigenschaften

- feste oder veränderbare Einstellung
- G1/2 oder G3/8
- verschiedene Aufsteuerverhältnisse
- geringe Verluste
- leckölfrei

- Der Rücklaufdruck an Anschluß 2 addiert sich zum eingestellten Druckventilöffnungs-wert mit dem Faktor 1 plus Aufsteuerverhältnis.
- Der Öffnungspunkt sollte so eingestellt sein, dass der max. Betriebsdruck mit mindes-tens Faktor 1,3 berücksichtigt ist.
- Der angegebene Schließwert bezieht sich auf die maximale Druckeinstellung.
- Für eine voreingestellte fixe Druckeinstellung oder für Einstellungen zwischen 360 und 420 bar bitte Rücksprache halten.
- Bei Wunsch nach besonderen Anschlüssen bitte Rücksprache halten.



2 Bestellinformationen

V A L - S N D 3 1 L - - G - - 0 0 0

Aufsteuerverhältnis

02 = 2:1
04 = 4:1
07 = 7:1
11 = 11:1

Anschlußgröße

G12 = G1/2
G38 = G3/8

Feste Einstellung

Feder I = 60 - 210bar
Standard Einstellung 200 bar
Feder H = 210 - 360bar
Standard Einstellung 350bar

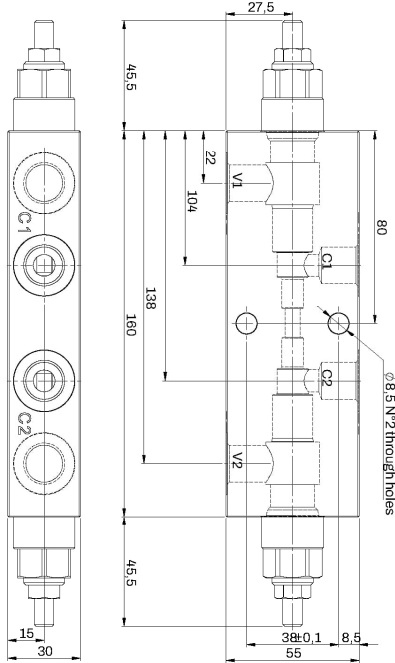
Veränderbare Einstellung

Feder M = 60 - 210bar
Standard Einstellung 200 bar
Feder D = 210 - 360bar
Standard Einstellung 350bar

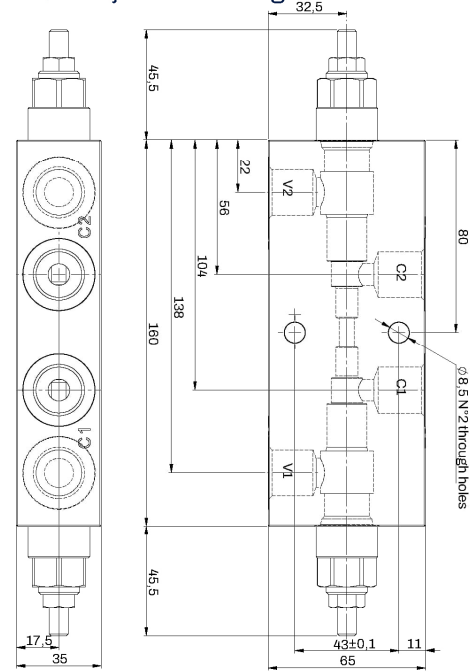
3 Abmessungen

Druckerhöhung pro Umdrehung	2:1 - 4:1 Feder M: 61,5 bar/ Umdrehung Feder D: 137 bar/ Umdrehung	7:1 Feder M: 105 bar/ Umdrehung Feder D: 234 bar/ Umdrehung	11:1 Feder M: 159 bar/ Umdrehung Feder D: 355 bar/ Umdrehung
Innensechskant Einstellschraube	4		
Schlüsselweite Kontermutter	13		
Anzugsmoment Kontermutter	12-15 Nm (9-11 lbf ft)		

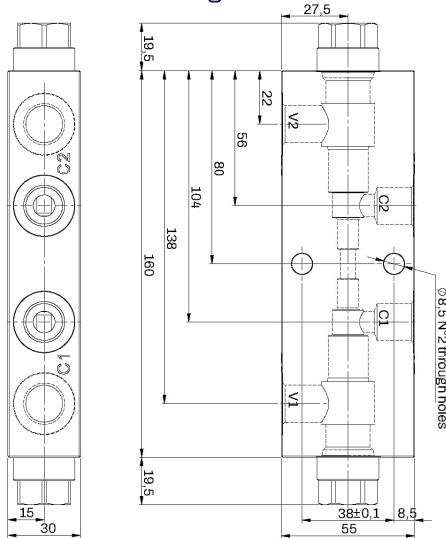
G3/8: Adjustable Setting



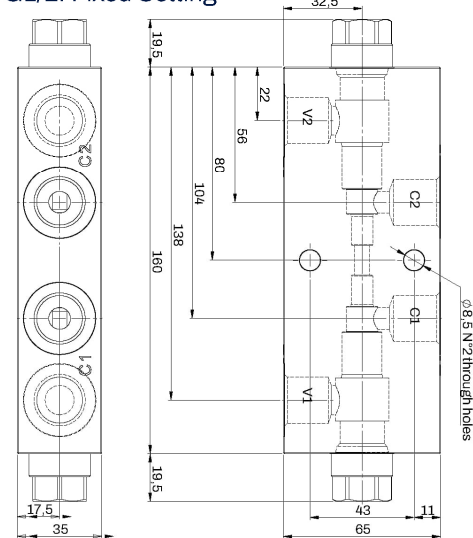
G1/2: Adjustable Setting



G3/8: Fixed Setting



G1/2: Fixed Setting



4 Hinweise, Normen und Sicherheitsanforderungen

4.1 Allgemeine Hinweise

- Die Ansichten in Zeichnungen werden nach der europäischen Variante der Normalprojektion dargestellt
- Als Dezimaltrenner in Zeichnungen wird das Komma (,) verwendet
- Alle Maße sind in mm angegeben



4.2 Normen

Aufgrund der Oberflächentemperaturen an den Ventilen sind folgende Normen zu beachten:

- EN 563, Temperaturen an berührbaren Oberflächen.
- EN 982, Sicherheitstechnische Anforderungen an fluidtechnische Anlagen und deren Bauteile.