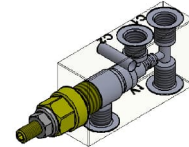
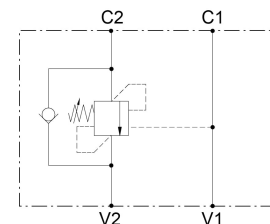




1 Technische Daten

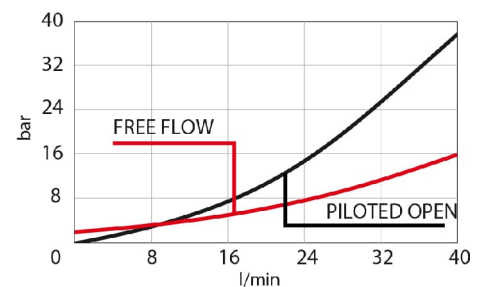
| | |
|-----------------------------------|--|
| Gehäusematerial | Stahl verzinkt |
| max. Volumenstrom | 40 lpm (10 gpm) |
| Anschlüsse | V1, V2, C1, C2: G1/4 |
| max. Betriebsdruck | 350 bar (5000 psi) |
| Aufsteuerverhältnis | 4:1 |
| max. Druck | 420 bar (6100 psi) |
| minimale Druckeinstellung | 60 bar (870 psi) |
| Druckventileinstellung | bei Tropfbeginn des Ventiles(4 ml/min) |
| max. Leckage nach Schließen | 5 Tropfen/Minute |
| Öffnungscharakteristik | Standard |
| Schließdruck | >80% |
| Empfehlung für max. Betriebsdruck | 330 bar (4800 psi) |
| Gewicht | 0,75 kg |
| Oberflächenschutz | Verzinkung mit Passivierung |
| Temperaturbereich | -30 bis 100°C (-22 bis 212°F) mit NBR Dichtung |
| Flüssigkeiten | Mineralische oder synthetische mit Gleiteigenschaften bei Viskositäten 10 bis 500 mm/s (cSt) |
| Filterierung | Nennwert max. 10µm (NAS 8) / ISO 4406 19/17/14 |

- Der Rücklaufdruck an Anschluß 2 addiert sich zum eingestellten Druckventilöffnungswert mit dem Faktor 1 plus Aufsteuerverhältnis.
- Der Öffnungspunkt sollte so eingestellt sein, dass der max. Betriebsdruck mit mindestens Faktor 1,3 berücksichtigt ist.
- Der angegebene Schließwert bezieht sich auf die maximale Druckeinstellung.
- Für eine voreingestellte fixe Druckeinstellung oder für Einstellungen zwischen 360 und 420 bar bitte Rücksprache halten.
- Bei Wunsch nach besonderen Anschlüssen bitte Rücksprache halten.



Eigenschaften

- G1/4
- einstellbar
- geringe Verluste
- lecköfrefrei



2 Bestellinformationen

V A L - S N S 7 9 L 0 4 G 1 4 - - 0 0 0

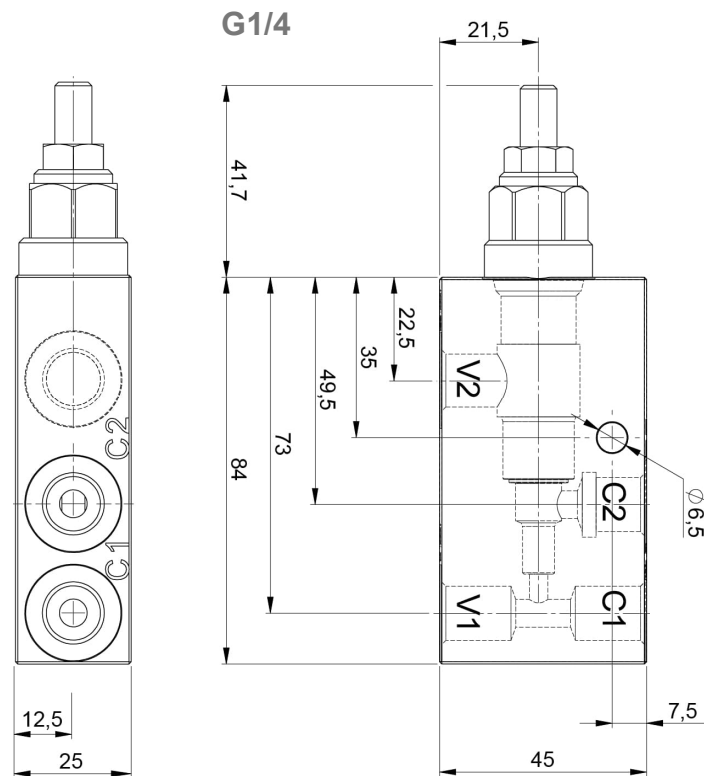
Veränderbare Einstellung

Feder **M** = 60 - 210bar
Standard Einstellung 200 bar

Feder **D** = 110 - 350bar
Standard Einstellung 350bar

3 Abmessungen

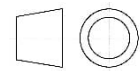
| | |
|---------------------------------|--|
| Druckerhöhung pro Umdrehung | Feder M: 103 bar/ Umdrehung Feder D: 171,5 bar/ Umdrehung |
| Innensechskant Einstellschraube | 4 |
| Schlüsselweite Kontermutter | 13 |
| Anzugsmoment Kontermutter | 12-15 Nm (9-11 lbf ft) |



4 Hinweise, Normen und Sicherheitsanforderungen

4.1 Allgemeine Hinweise

- Die Ansichten in Zeichnungen werden nach der europäischen Variante der Normalprojektion dargestellt
- Als Dezimaltrenner in Zeichnungen wird das Komma (,) verwendet
- Alle Maße sind in mm angegeben



4.2 Normen

Aufgrund der Oberflächentemperaturen an den Ventilen sind folgende Normen zu beachten:

- EN 563, Temperaturen an berührbaren Oberflächen.
- EN 982, Sicherheitstechnische Anforderungen an fluidtechnische Anlagen und deren Bauteile.