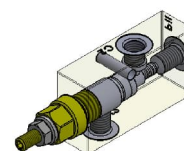
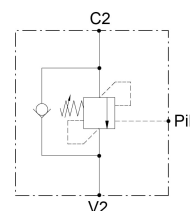




## 1 Technische Daten

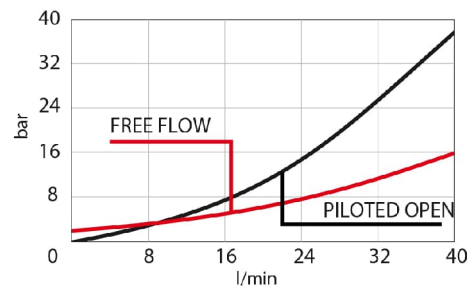
Gehäusematerial	Stahl verzinkt
max. Volumenstrom	40 lpm (10 gpm)
Anschlüsse	V2, C2, PiL: G1/4
max. Betriebsdruck	350 bar (5000 psi)
Aufsteuerverhältnis	4:1
max. Druck	420 bar (6100 psi)
minimale Druckeinstellung	60 bar (870 psi)
Druckventileinstellung	bei Tropfbeginn des Ventiles(4 ml/min)
max. Leckage nach Schließen	5 Tropfen/Minute
Öffnungscharakteristik	Standard
Schließdruck	>80%
Empfehlung für max. Betriebsdruck	330 bar (4800 psi)
Gewicht	0,7 kg
Oberflächenschutz	Verzinkung mit Passivierung
Temperaturbereich	-30 bis 100°C (-22 bis 212°F) mit NBR Dichtung
Flüssigkeiten	Mineralische oder synthetische mit Gleiteigenschaften bei Viskositäten 10 bis 500 mm/s (cSt)
Filterierung	Nennwert max. 10µm (NAS 8) / ISO 4406 19/17/14



### Eigenschaften

- G1/4
- einstellbar
- geringe Verluste
- lecköfrefrei

- Der Rücklaufdruck an Anschluß 2 addiert sich zum eingestellten Druckventilöffnungswert mit dem Faktor 1 plus Aufsteuerverhältnis.
- Der Öffnungspunkt sollte so eingestellt sein, dass der max. Betriebsdruck mit mindestens Faktor 1,3 berücksichtigt ist.
- Der angegebene Schließwert bezieht sich auf die maximale Druckeinstellung.
- Für eine voreingestellte fixe Druckeinstellung oder für Einstellungen zwischen 360 und 420 bar bitte Rücksprache halten.
- Bei Wunsch nach besonderen Anschlüssen bitte Rücksprache halten.



## 2 Bestellinformationen

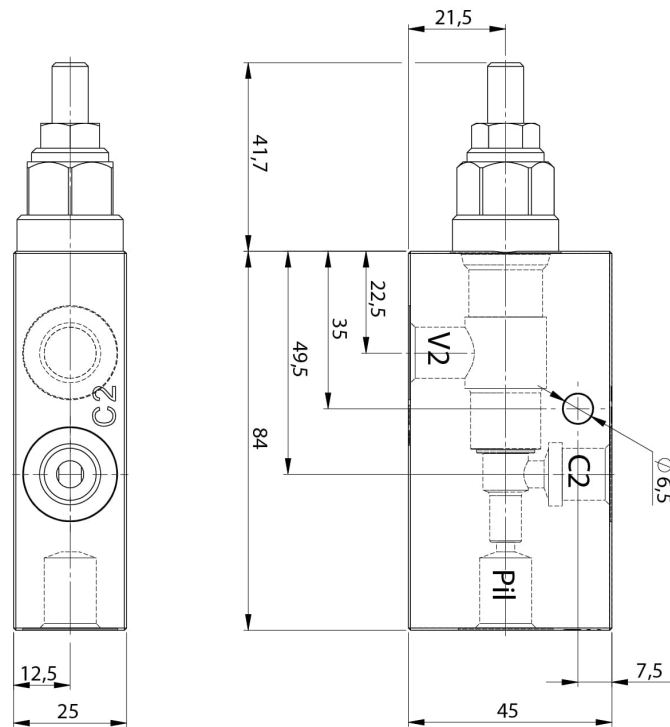
V A L - S N S 7 9 P 0 4 G 1 4 -   - 0 0 0

**Veränderbare Einstellung**  
 Feder M = 60 -210bar  
 Standard Einstellung 200 bar

Feder D = 110 - 350bar  
 Standard Einstellung 350bar

## 3 Abmessungen

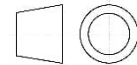
Druckerhöhung pro Umdrehung	Feder M: 103 bar/ Umdrehung Feder D: 171,5 bar/ Umdrehung
Innensechskant Einstellschraube	4
Schlüsselweite Kontermutter	13
Anzugsmoment Kontermutter	12-15 Nm (9-11 lbf ft)



## 4 Hinweise, Normen und Sicherheitsanforderungen

### 4.1 Allgemeine Hinweise

- Die Ansichten in Zeichnungen werden nach der europäischen Variante der Normalprojektion dargestellt
- Als Dezimaltrenner in Zeichnungen wird das Komma ( , ) verwendet
- Alle Maße sind in mm angegeben



### 4.2 Normen

Aufgrund der Oberflächentemperaturen an den Ventilen sind folgende Normen zu beachten:

- EN 563, Temperaturen an berührbaren Oberflächen.
- EN 982, Sicherheitstechnische Anforderungen an fluidtechnische Anlagen und deren Bauteile.